

## Montage des fixations sur les plaques avant et les boîtiers

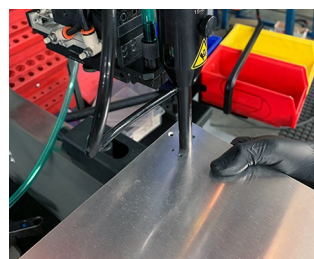
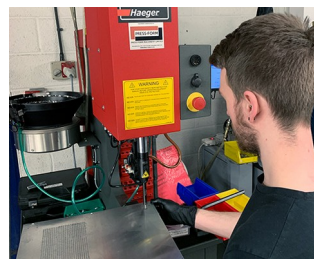
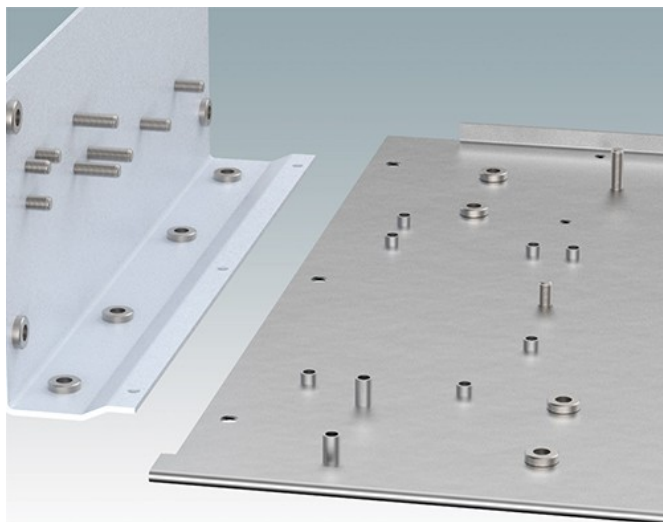
Nous pouvons installer une large sélection de fixations, y compris des inserts filetés et des goujons, sur des couvercles et des panneaux de boîtier en aluminium et en acier. Ceux-ci peuvent être utilisés pour monter vos circuits imprimés, connecteurs, commandes et ensembles électroniques.

Voir ci-dessous pour une liste des fixations standard que nous utilisons. Nos ingénieurs se feront un plaisir de vous suggérer des inserts et des fixations adaptés à vos exigences de conception.

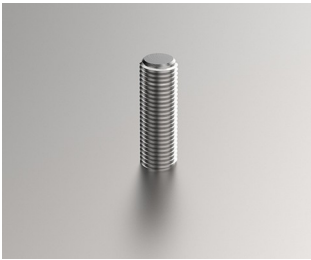
### Les montages possibles :

- Fixations métriques
- Généralement avec filetage M2, M2.5, M3, M4, M5 et M6
- Inserts, écrous de fixation, goujons, douilles aveugles, douilles traversantes
- Pilier de fixation PCB, fixations de panneau à 90 degrés, points de fixation des sangles de câble
- Des piquets de terre sur des panneaux en aluminium et des plaques de terre sur des panneaux en acier
- Goujons filetés à tête dissimulée pour éviter tout témoin sur la surface externe du panneau
- À la place d'inserts, nous pouvons créer un trou traversant dans la tôle et le tarauder au filetage requis

Utilisez le [formulaire de contact](#) ou téléphonez à notre service commercial pour tout renseignement et demande de devis.



## Versions



**M0000700**  
Goujons de fixation à tête  
affleurante  
Acier



**M0000701**  
Colonne de fixation avec  
extrémité ouverte  
Acier



**M0000702**  
Pilier de fixation avec extrémité  
fermée  
Acier



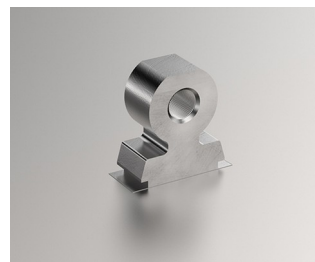
**M0000703**  
Pilier de fixation tête cachée  
Acier



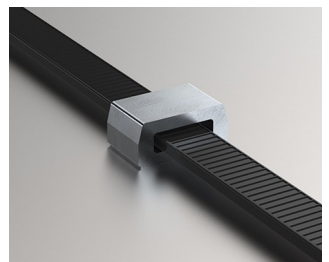
**M0000704**  
Pilier de fixation PCB  
Acier



**M0000720**  
écrous de fixation  
Acier



**M0000721**  
Fixations de panneau à 90  
degrés  
Acier



**M0000730**  
Points de fixation des sangles de  
câble  
Acier

Sous réserve de modifications techniques. © OKW Enclosures Ltd