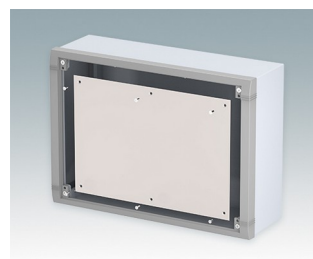
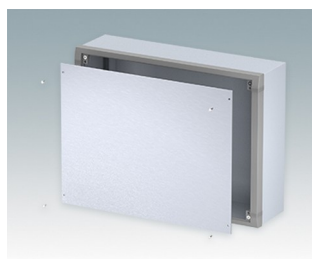
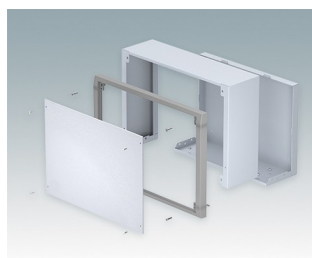


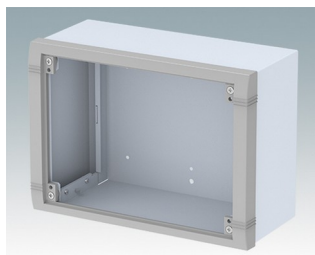
Boîtiers muraux pour électronique d'intérieur

- Design très moderne décliné en trois tailles
- Accès total à l'électronique pendant l'installation et l'entretien
- La section arrière comprend des trous pour la fixation de cartes de circuits imprimés et plaques de montage internes
- Les presse-étoupes et les connecteurs peuvent être montés sur la face inférieure de la section arrière
- La section supérieure se monte par-dessus la plaque arrière et fixe également le cadre frontal
- Le cadre frontal moulé sous pression confère une ligne moderne aux boîtiers
- Plaques avant encastrées dans le cadre pour protéger les commandes
- Points de fixation au mur déjà percés dans la plaque arrière
- Quatre goujons M4 de mise à la terre à l'intérieur
- Deux combinaisons de coloris standard, gris ou noir
- Toutes les fixations sont fournies avec le boîtier
- Plaques avant en aluminium anodisé (accessoire)
- Kit de plaque avant à montage interne (accessoire) et inserts de montage pour cartes

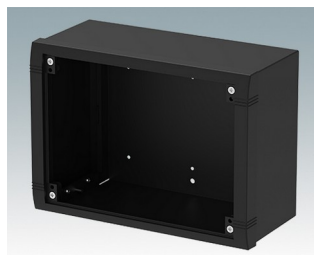
Commandez votre version entièrement personnalisée. [En savoir plus >>](#)



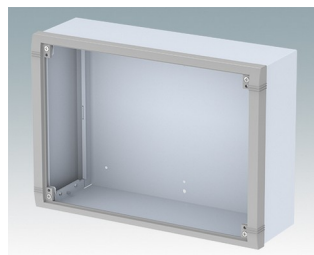
Versions



M5825105
Datamet S
Aluminium
Gris clair/gris fenêtre RAL
7035/7040
250x180x116,5mm



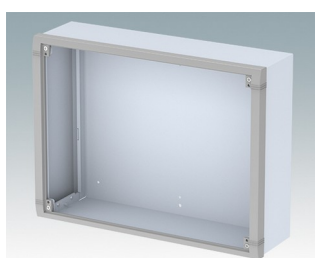
M5825109
Datamet S
Aluminium
Noir RAL 9005
250x180x116,5mm



M5835105
Datamet M
Aluminium
Gris clair/gris fenêtre RAL
7035/7040
350x250x116,5mm



M5835109
Datamet M
Aluminium
Noir RAL 9005
350x250x116,5mm

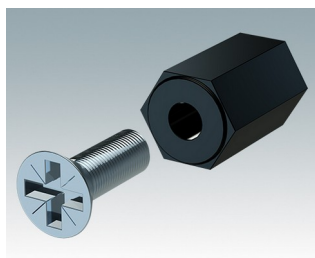


M5840105
Datamet L
Aluminium
Gris clair/gris fenêtre RAL
7035/7040
400x300x116,5mm

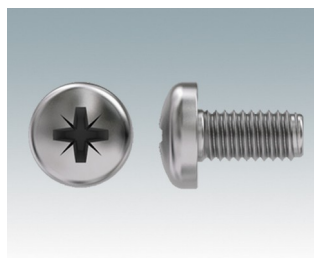


M5840109
Datamet L
Aluminium
Noir RAL 9005
400x300x116,5mm

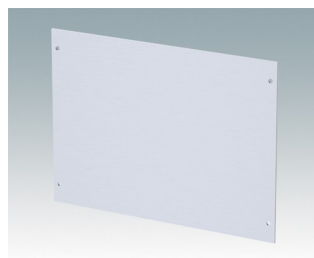
Accessoires



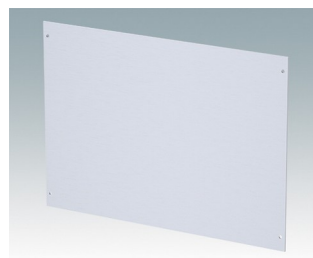
M5600001
Jeu pour montage des circuits
imprimés
PA 6
Noir RAL 9005



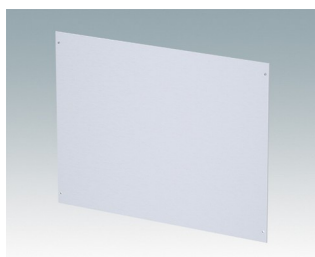
M5600010
Vis de fixation du circuit imprimé,
M3
Acier
Zingué
6mm



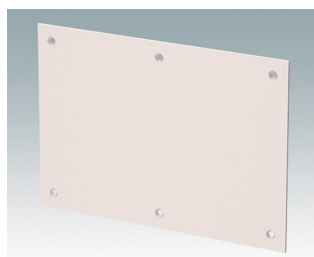
M5800025
Plaque avant S
Aluminium
Anodisé mat
220x2x159,5mm



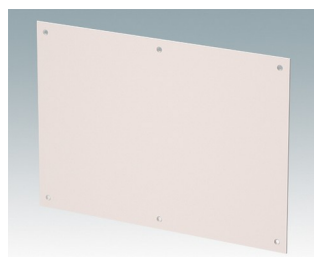
M5800035
Plaque avant M
Aluminium
Anodisé mat
320x2x229,5mm



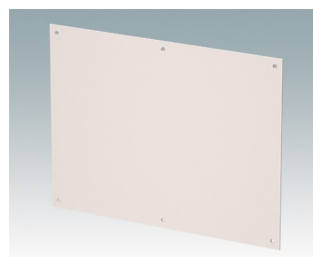
M5800040
Plaque avant L
Aluminium
Anodisé mat
370x2x279,5mm



M5804125
Kit de plaque support S
Aluminium
Fini naturel
175x120x1,5mm



M5804135
Kit de plaque support M
Aluminium
Fini naturel
275x190x1,5mm



M5804140
Kit de plaque support L
Aluminium
Fini naturel
325x240x1,5mm

Sous réserve de modifications techniques. © OKW Enclosures Ltd