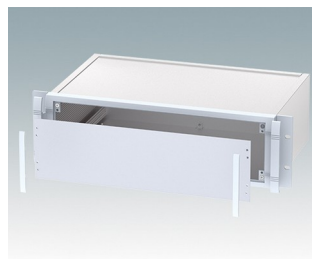
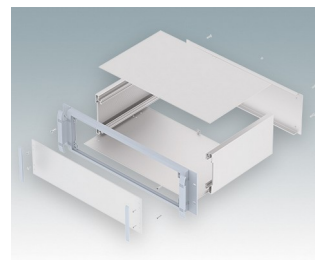
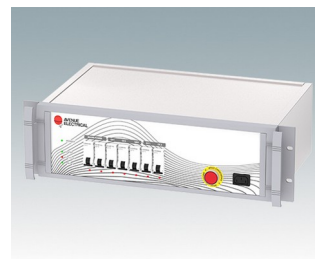
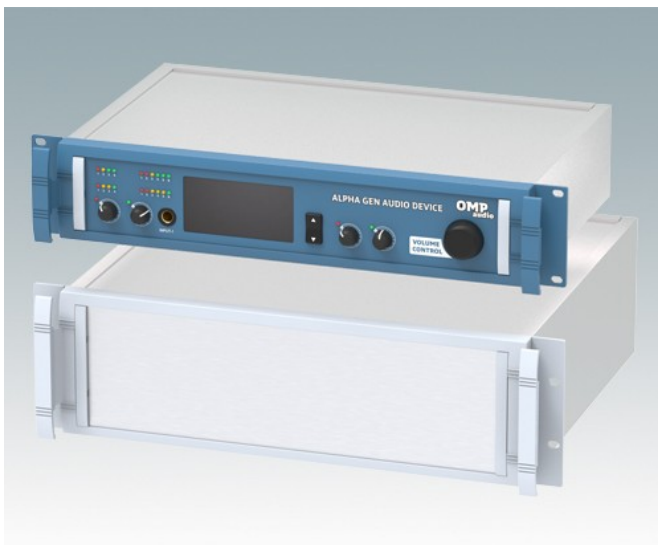


Boitiers pour rack 19" robustes conforme aux normes DIN 41494 et IEC 60297-3

- Gamme exclusive de boitiers pour rack 19" en aluminium en tailles 2U et 3U
- Trois profondeurs standard, tailles personnalisées sur demande
- Élégant cadre frontal moulé sous pression incorporant des « poignées de confort » inédites et des oreilles de montage en rack. Peinture en poudre gris clair, RAL 7035
- Le corps robuste du boitier comprend des plaques supérieure et inférieure plates, deux extrusions latérales et la plaque arrière
- Guide-cartes internes
- Plaque avant (accessoire) encastrée dans le cadre pour recevoir claviers et étiquettes
- Plaques de montage internes en accessoire
- Boitiers fournis entièrement assemblés

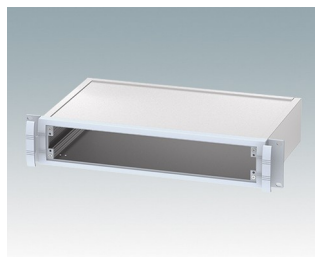
Commandez votre version entièrement personnalisée. [En savoir plus >>](#)



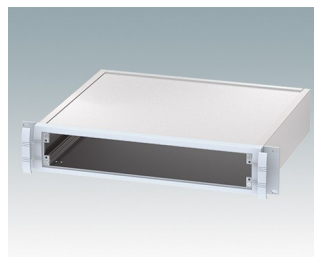
Versions



M5920015
METTEC 19" 2Ux167mm
Aluminium
Gris clair RAL 7035
88x482,6x167,5mm



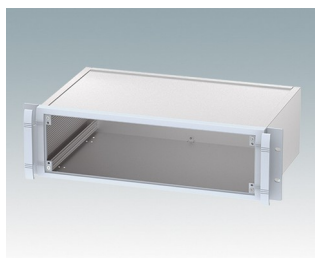
M5920025
METTEC 19" 2Ux267mm
Aluminium
Gris clair RAL 7035
88x482,6x267,5mm



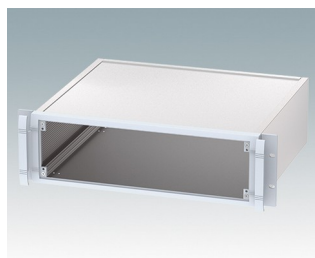
M5920035
METTEC 19" 2Ux367mm
Aluminium
Gris clair RAL 7035
88x482,6x367,5mm



M5930015
METTEC 19" 3Ux167mm
Aluminium
Gris clair RAL 7035
132,6x482,6x167,5mm



M5930025
METTEC 19" 3Ux267mm
Aluminium
Gris clair RAL 7035
132,6x482,6x267,5mm

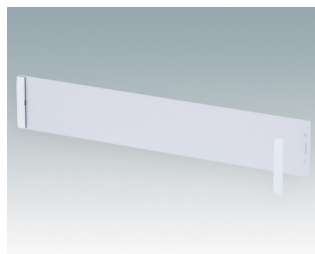


M5930035
METTEC 19" 3Ux367mm
Aluminium
Gris clair RAL 7035
132,6x482,6x367,5mm

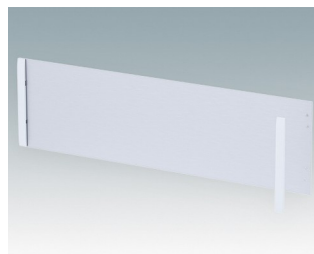
Accessoires



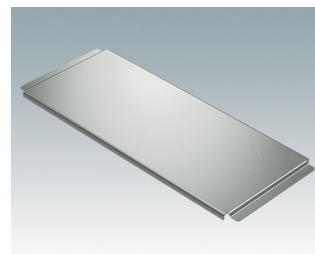
M5900016
Kit de montage pour châssis 19"
Noir RAL 9005



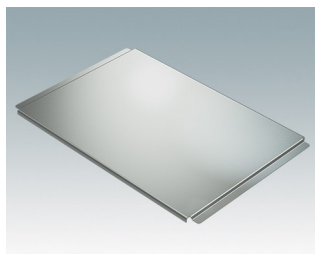
M5900020
Kit de plaque avant (2U)
Aluminium
Anodisé mat
392,5x2x67,1mm



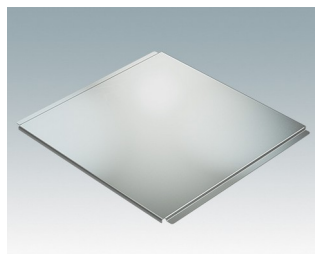
M5900030
Kit de plaque avant (3U)
Aluminium
Anodisé mat
392,5x2x111mm



M5900201
Plaque support (167mm)
Aluminium
Fini naturel
377x149x7,5mm



M5900202
Plaque support (267mm)
Aluminium
Fini naturel
377x249x7,5mm



M5900203
Plaque support (367mm)
Aluminium
Fini naturel
377x349x7,5mm



M6000035
Kit de montage pour châssis 19"
Gris clair RAL 7035