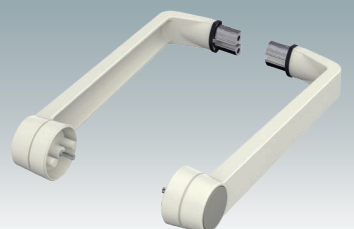
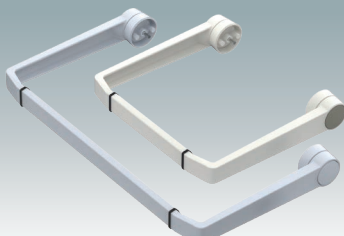
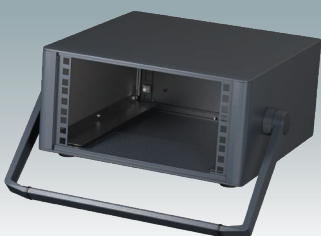
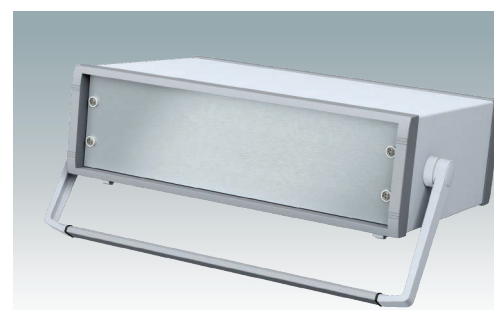
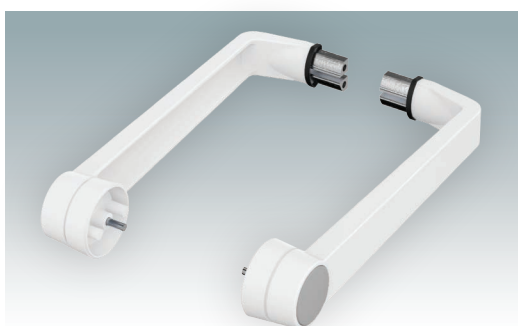
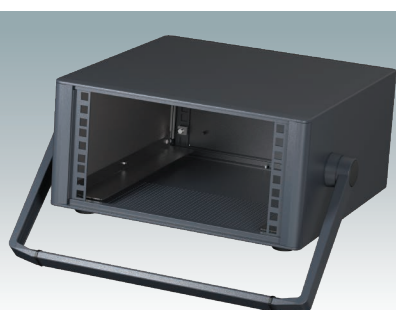
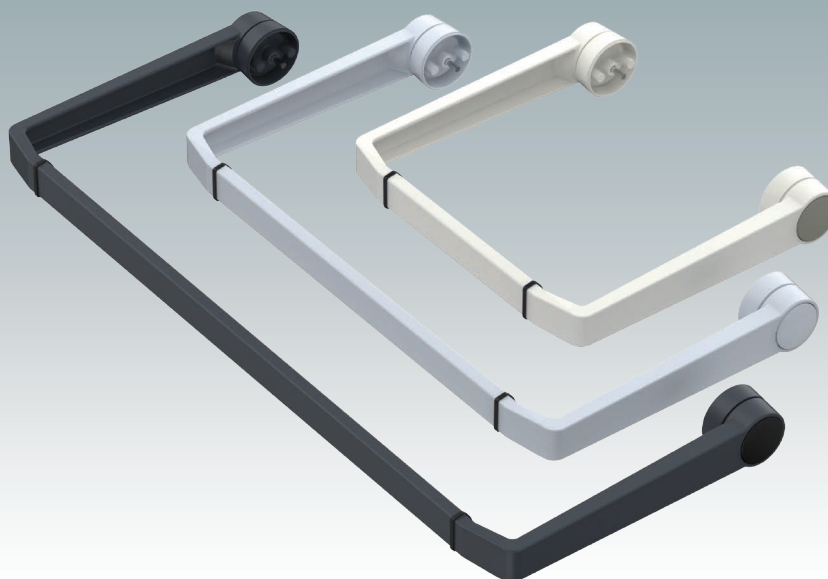


## POIGNÉE ÉTRIER

Poignée de transport  
universelle



# POIGNÉE ÉTRIER



## Poignées étriers universelles pour boîtiers portables

Poignées inclinables et pivotantes en zinc moulé sous pression pour l'inclinaison et le transport des boîtiers métalliques. Mécanisme à cliquet robuste avec bouton-poussoir, permettant un réglage précis par incréments de 30°. Les profils de poignée en aluminium se commandent séparément et s'insèrent entre les deux parties latérales. Ils sont fournis coupés à la longueur souhaitée (26 mm de moins que la largeur du boîtier), à préciser en complétant la référence du profilé choisi.

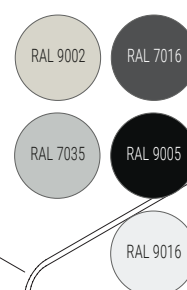
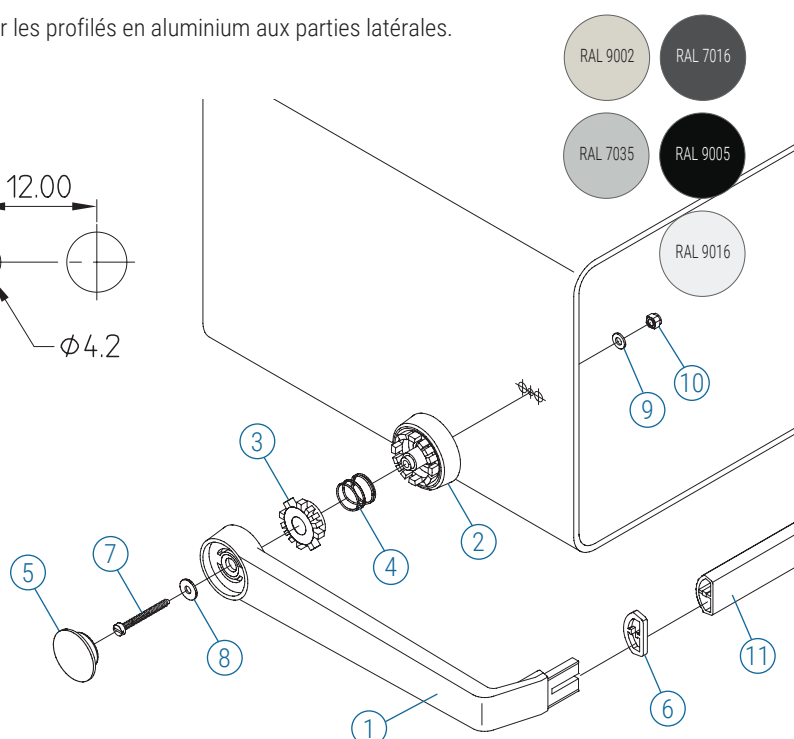
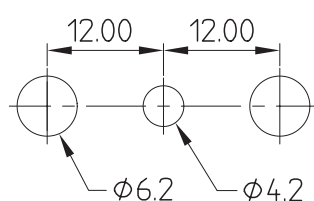
Pour une meilleure stabilité, nous recommandons de coller les profils en aluminium aux parties latérales.

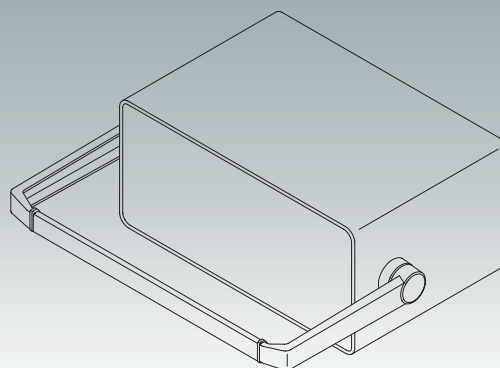
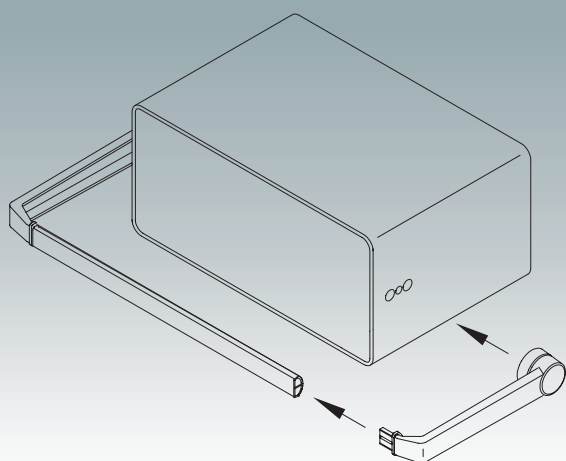
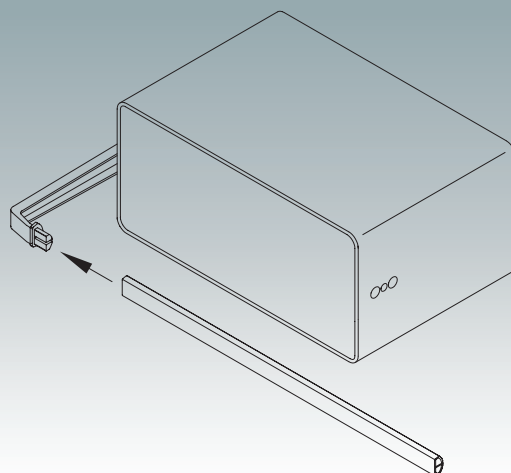
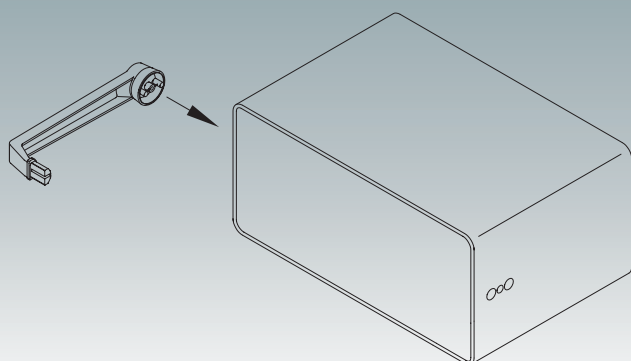
## Coloris standards

Gris blanc RAL 9002  
Anthracite RAL 7016  
Gris clair RAL 7035  
Noir RAL 9005  
Blanc signalisation RAL 9016

### Fourniture

- ① Partie latérale (x2)
- ② Douille (x2)
- ③ Rondelle crantée (x2)
- ④ Ressort (x2)
- ⑤ Bouton-poussoir (x2)
- ⑥ Grip en caoutchouc (x2)
- ⑦ M4 x 35 (x2)
- ⑧ Rondelle 4.3/12 (x2)
- ⑨ Rondelle 4.3/9 (x2)
- ⑩ Ecou M4
- ⑪ Profilé de poignée





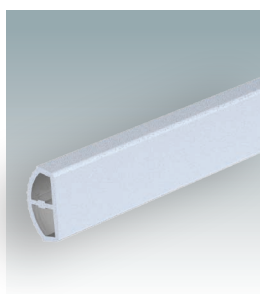
## PARTIE LATÉRALE

Référence	Description	Couleur	Couleur du bouton-poussoir
<b>A 93 00 014</b>	Partie latérale	Gris blanc RAL 9002	Gris silex RAL 7032
<b>M 50 93 004</b>	Partie latérale	Anthracite RAL 7016	Noir RAL 9005
<b>M 50 93 005</b>	Partie latérale	Gris clair RAL 7035	Gris clair RAL 7035
<b>M 50 93 006</b>	Partie latérale	Blanc signalisation RAL 9016	Gris signalisation A RAL 7042
<b>M 50 93 009</b>	Partie latérale	Noir RAL 9005	Noir RAL 9005



## PROFILÉ DE POIGNÉE

Référence	Description	Finition	Couleur
<small>*Voir la note</small>			
<b>M 50 93 0-xxx</b>	Profilé de poignée	Peinture, texture fine	Argent métallique, RAL 9006
<b>M 50 93 4-xxx</b>	Profilé de poignée	Peinture, texture fine	Anthracite RAL 7016
<b>M 50 93 5-xxx</b>	Profilé de poignée	Peinture, texture fine	Gris clair RAL 7035
<b>M 50 93 6-xxx</b>	Profilé de poignée	Peinture, texture fine	Blanc signalisation RAL 9016
<b>M 50 93 7-xxx</b>	Profilé de poignée	Peinture, texture fine	Gris blanc RAL 9002
<b>M 50 93 9-xxx</b>	Profilé de poignée	Peinture, texture fine	Noir RAL 9005



\*Pour commander : remplacer **xxx** dans la référence par la longueur requise. Exemple : pour un boîtier de 350 mm de large, la longueur du profilé sera de 324 mm (350-26). La référence sera donc **M 50 93 0-324** avec la poignée peinte en argent métallisé RAL 9006. Si la dimension du boîtier est de 350,5 mm, la référence sera **M 50 93 4-324.5** avec la poignée peinte en anthracite RAL 7016.

Pour obtenir les plans 2D complets et modèles 3D, veuillez consulter notre site Web.





# METcase™

## FABRICANT

Metcase Enclosures

A division of:  
OKW Enclosures Ltd.  
15 Brunel Way  
Segensworth East  
Fareham, Hampshire  
PO15 5TX  
United Kingdom

Telephone: +44 (0) 1489 583858  
Email: [sales@metcase.co.uk](mailto:sales@metcase.co.uk)  
Website: [www.metcase.co.uk](http://www.metcase.co.uk)

© OKW Enclosures Ltd. All rights reserved  
Catalogue Edition 1.4 – November 2025.  
This catalogue will be valid until 31/12/2027.  
Subject to technical modifications without notice.  
Typographical and other errors do not justify any  
claim for damages.  
Digital Version: 11/2025e

## Représenté par :



**FRANCE**

**okatron sas**

24-28 avenue Graham Bell  
Espace Vinci - Le Renoir 19A  
77600 BUSSY SAINT GEORGES  
Tél : 01.60.17.76.30  
Email : [okatron@okatron.fr](mailto:okatron@okatron.fr)

[www.metcase.fr](http://www.metcase.fr)